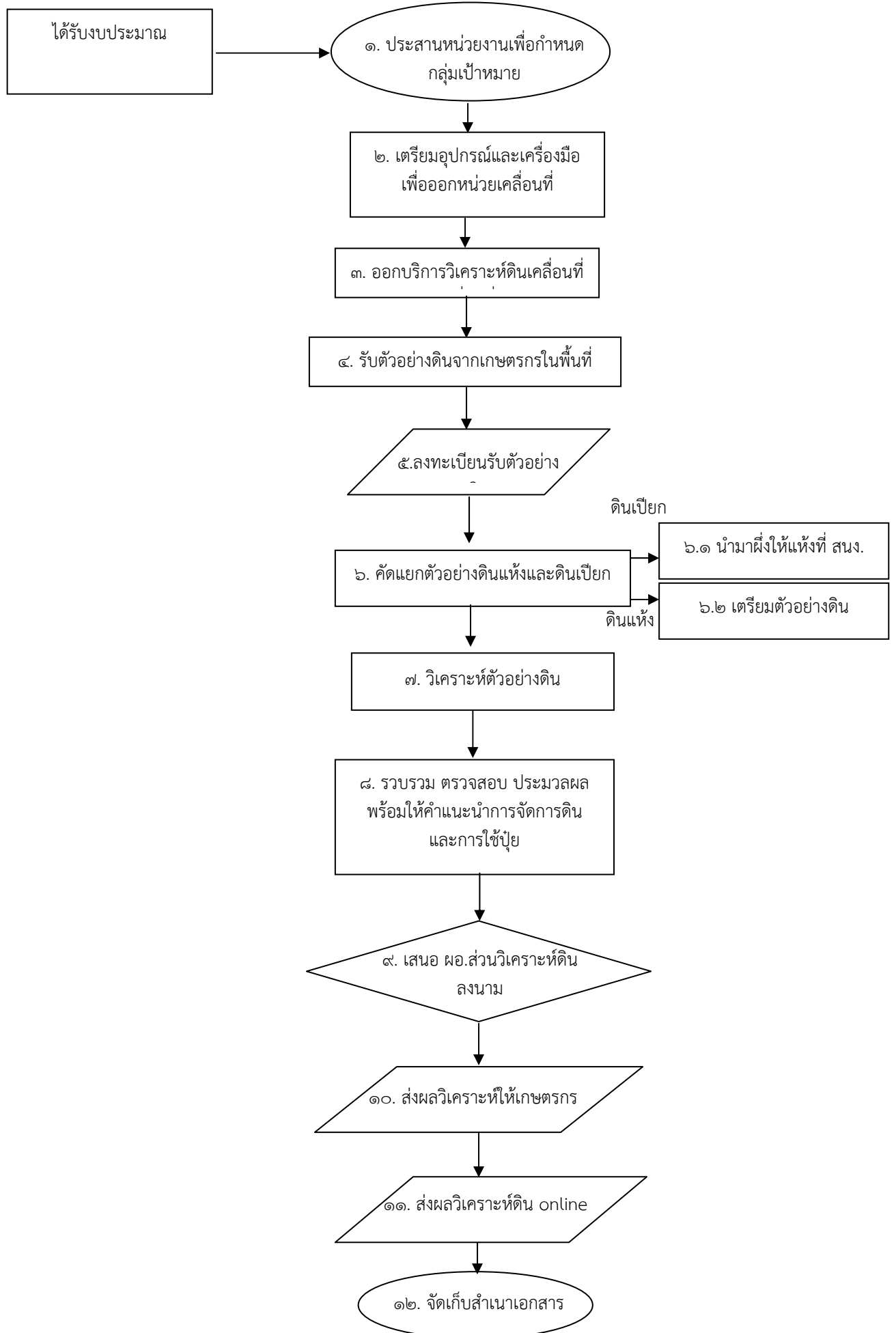


ขั้นตอนการให้บริการประชาชน กิจกรรมวิเคราะห์ดินเคลื่อนที่ สพข.๑๑



ขั้นตอนการทำงาน วิเคราะห์ดินเคลื่อนที่ สพข.๑๑

๑. ประสานหน่วยงานเพื่อกำหนดกลุ่มเป้าหมาย และแจ้งให้กลุ่มเกษตรกรเป้าหมายเตรียมตัวอย่างดินให้พร้อมสำหรับการวิเคราะห์
๒. เตรียมอุปกรณ์และเครื่องมือเพื่อออกหน่วยวิเคราะห์ดินเคลื่อนที่
๓. หน่วยวิเคราะห์ดินเคลื่อนที่ออกบริการในพื้นที่เกษตรกรเป้าหมาย
๔. รับตัวอย่างดินจากผู้ขอรับบริการในพื้นที่
๕. เจ้าหน้าที่บันทึกรายละเอียดของตัวอย่างดินพร้อมกำหนดเลขปฏิบัติการ
๖. คัดแยกตัวอย่างดินแห้ง และตัวอย่างดินเปียก
 - ๖.๑ ตัวอย่างดินเปียก รวบรวมนำมาผึ่งให้แห้งที่สำนักงานฯ
 - ๖.๒ ตัวอย่างดินแห้ง เจ้าหน้าที่เตรียมตัวอย่างโดยการบดร้อนผ่านตะแกรง แล้วบรรจุใส่ถุงตัวอย่างดิน
๗. วิเคราะห์ตัวอย่างดิน ได้แก่ ค่าความเป็นกรด-ด่าง ปริมาณความต้องการปุ๋ย ปริมาณอินทรีย์วัตถุ ฟอสฟอรัส โพแทสเซียม และแคลเซียม
๘. รวบรวม ตรวจสอบ ประมวลผลวิเคราะห์พร้อมให้คำแนะนำการจัดการดินและการใช้ปุ๋ย
๙. เสนอ ผอ.ส่วนวิเคราะห์ดินลงนาม
๑๐. ส่งผลวิเคราะห์ให้ผู้ขอรับบริการ ทางไปรษณีย์ โทรสาร อีเมล ผ่านเจ้าหน้าที่หน่วยพัฒนาที่ดิน หรือมารับด้วยตนเอง
๑๑. ส่งผลวิเคราะห์ดิน Online ผ่านระบบบริการประชาชน เว็บไซต์กรมพัฒนาที่ดิน
๑๒. จัดเก็บสำเนาเอกสาร