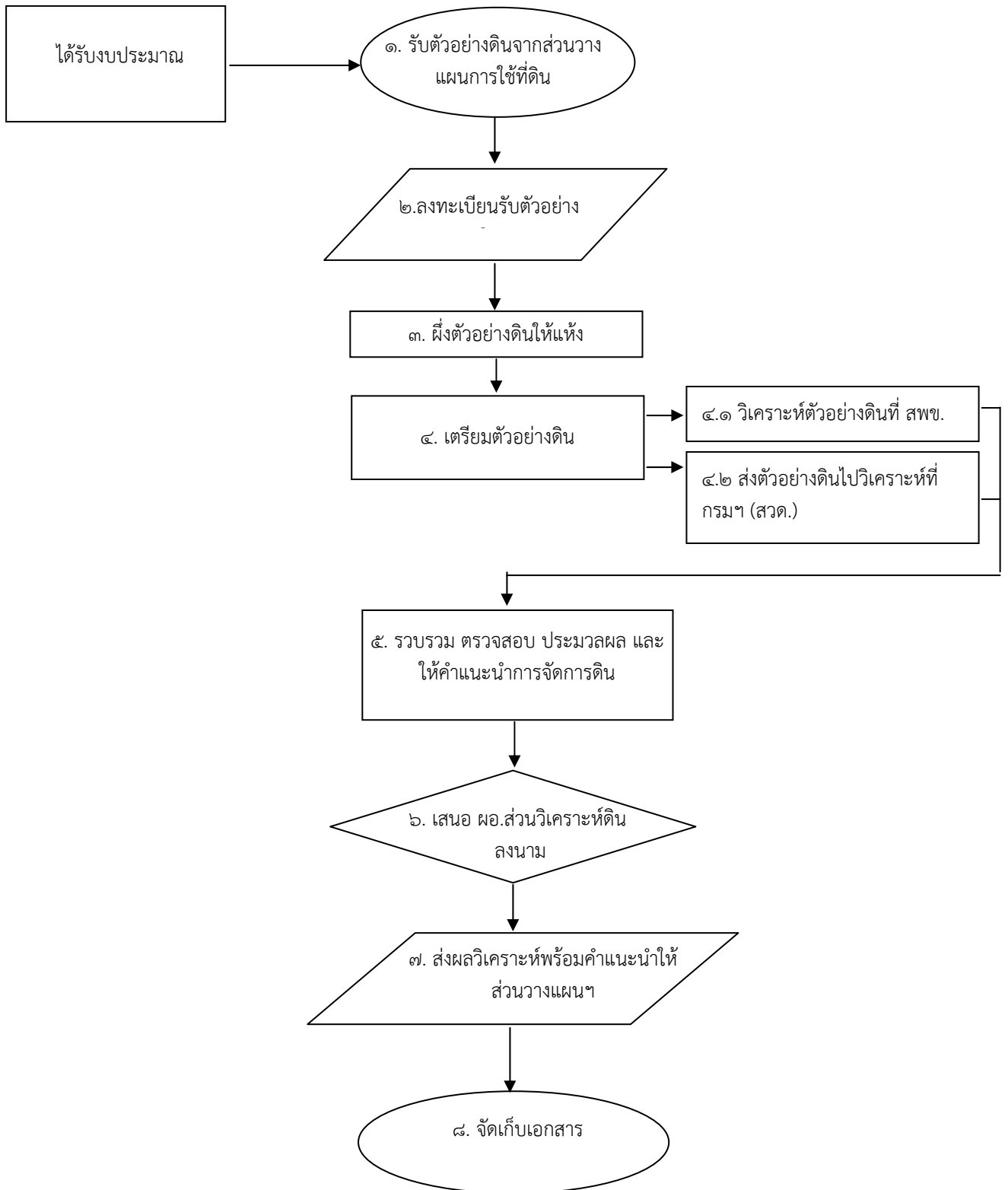


ขั้นตอนการให้บริการประชาชน กิจกรรมวิเคราะห์ดินพื้นที่ผ่านการเลี้ยงกุ้งกุลาดำ สพข.๑๑



ขั้นตอนการทำงาน วิเคราะห์ดินพื้นที่ผ่านการเลี้ยงกุ้งกุลาดำ สพข.๑๑  
ดังนี้

๑. รับตัวอย่างดินของเกษตรกรที่เข้าร่วมโครงการฯ จากส่วนวางแผนการใช้ที่ดิน
๒. เจ้าหน้าที่บันทึกรายละเอียดของตัวอย่างดินพร้อมกำหนดเลขปฏิบัติการ
๓. ผึ่งตัวอย่างดินให้แห้งในที่ร่ม
๔. เตรียมตัวอย่างดินโดยการบดร่อนผ่านตะแกรง แล้วแบ่งเป็น ๒ ส่วน ใส่ถุงตัวอย่างดิน
  - ๔.๑ ดินส่วนที่ ๑ วิเคราะห์ที่ส่วนวิเคราะห์ดิน ได้แก่ ค่าความเป็นกรด-ด่าง ปริมาณความต้องการปุ๋ย
  - ๔.๒ ดินส่วนที่ ๒ ส่งไปวิเคราะห์ที่สำนักวิทยาศาสตร์เพื่อการพัฒนาที่ดิน (สวต.) ได้แก่ ปริมาณความต้องการยิปซัม
๕. รวบรวม ตรวจสอบ ประมวลผล และให้คำแนะนำการจัดการดิน
๖. เสนอ ผอ.ส่วนวิเคราะห์ดินลงนาม
๗. ส่งผลวิเคราะห์พร้อมคำแนะนำให้ส่วนวางแผนการใช้ที่ดิน
๘. จัดเก็บสำเนาเอกสาร