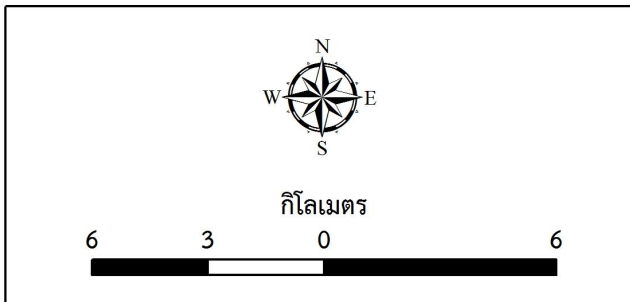
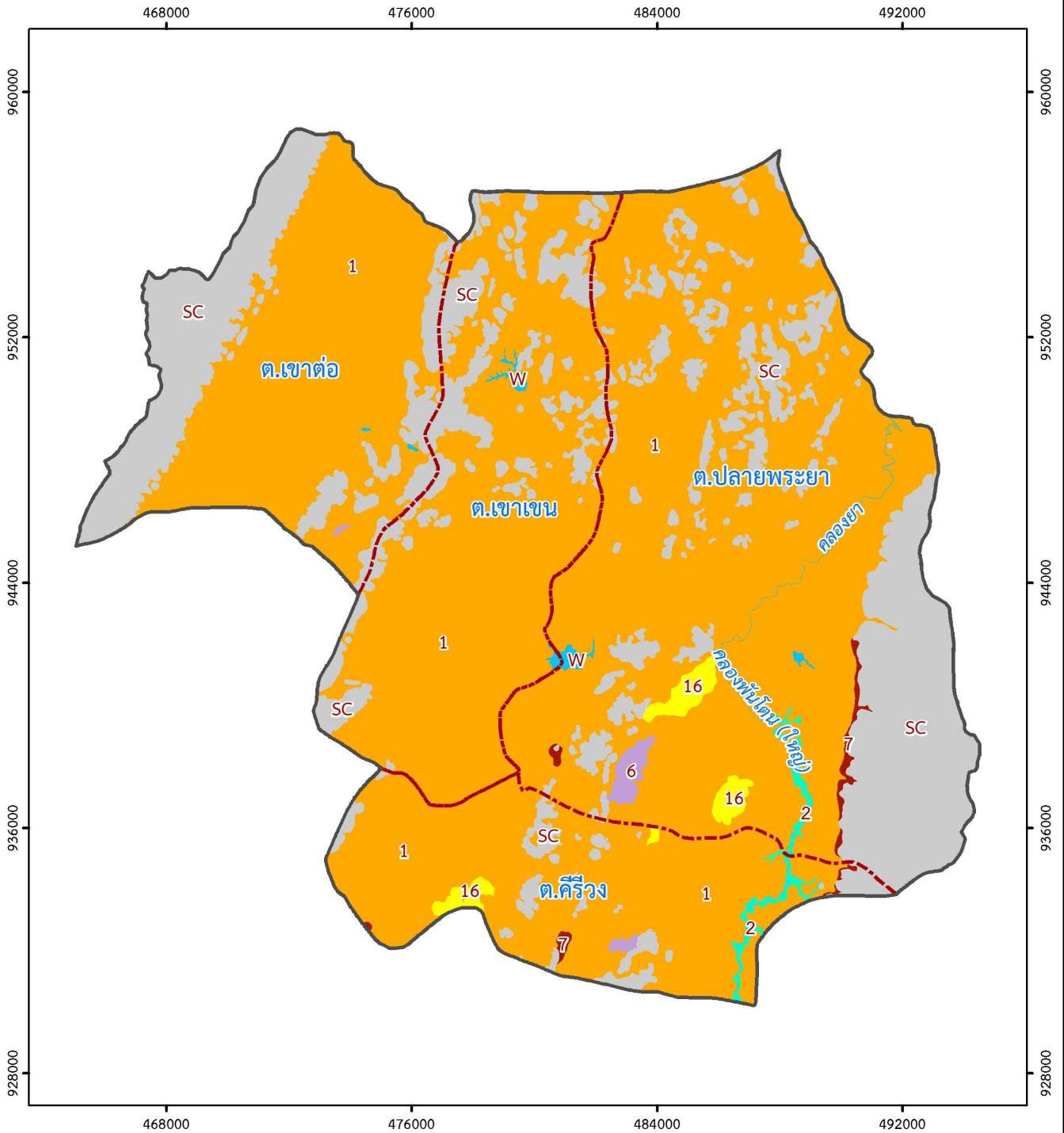




แผนที่ดินปัญหา อ.ปลายพระยา จ.กระบี่



ลำดับที่	รหัส	คำอธิบาย	พื้นที่(ไร่)
1	1	ดินกรดในที่ดอน	386,614.16
2	2	ดินกรดในที่ลุ่ม	4,824.66
3	6	ดินต้นในที่ดอนถึงชั้นลูกรัง ก้อนกรวด หรือเศษหิน	1,384.25
4	7	ดินต้นในที่ดอนถึงชั้นหินพื้น	1,314.79
5	16	ดินในที่ลุ่ม	3,872.09
6	SC	พื้นที่ลาดชันเชิงซ้อน	292,930.75
7	W	พื้นที่น้ำ	826.09
พื้นที่ทั้งหมด			691,766.79