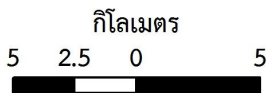
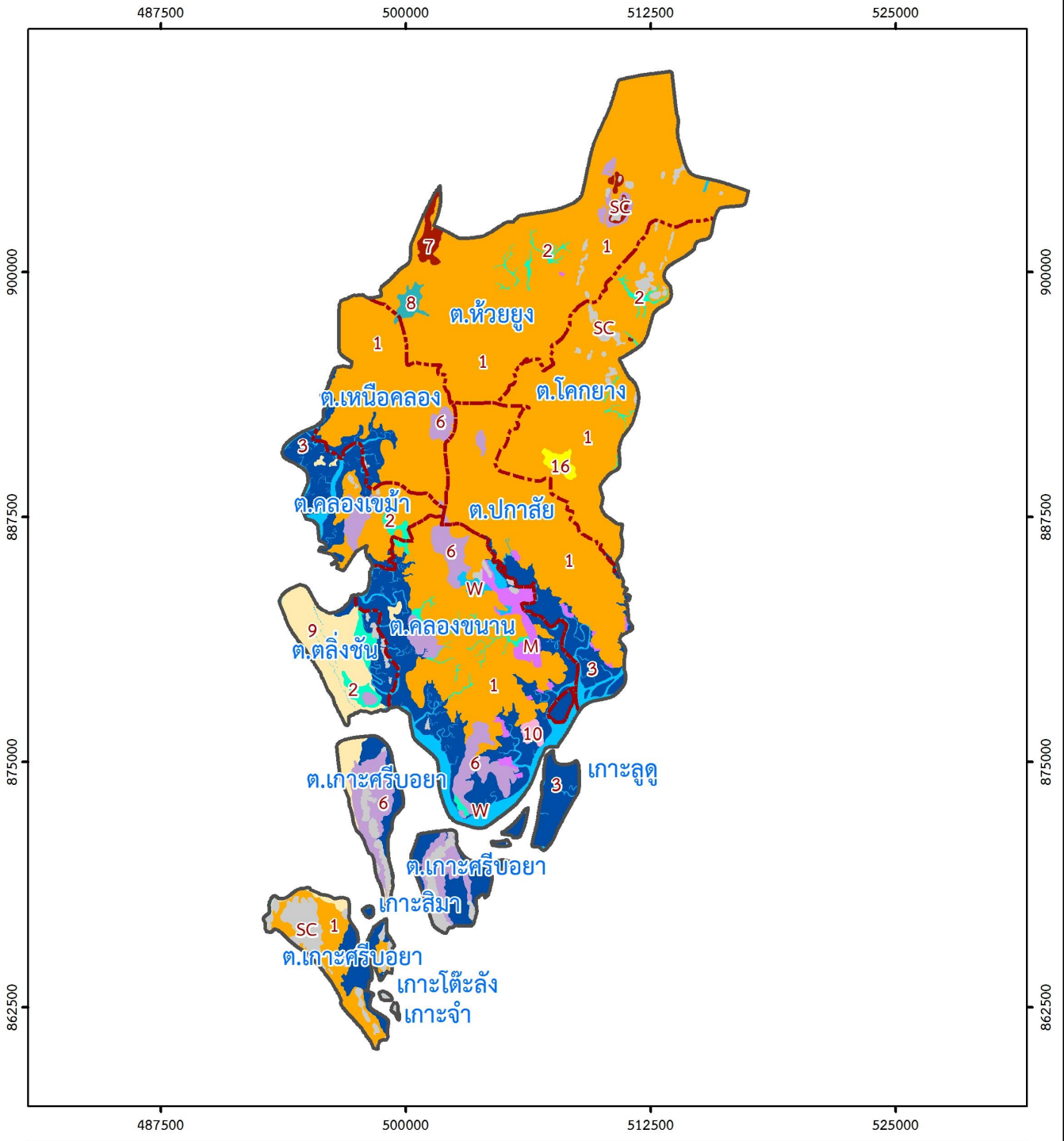




แผนที่ดินปัญหา อ.เหนือคลอง จ.กระบี่



	แม่น้ำ แหล่งน้ำ
	ขอบเขตตำบล
	ขอบเขตอำเภอ

ลำดับที่	รหัส	คำอธิบาย	พื้นที่(ไร่)
1	1	ดินกรดในที่ดอน	202,477.97
2	2	ดินกรดในที่ลุ่ม	5,028.43
3	3	ดินเค็มชายทะเล	49,368.31
4	6	ดินตื้นในที่ดอนถึงชั้นลูกรัง ก้อนกรวด หรือเศษหิน	18,206.73
5	7	ดินตื้นในที่ดอนถึงชั้นหินพื้น	2,033.82
6	8	ดินตื้นในที่ลุ่มถึงชั้นลูกรังหรือก้อนกรวด	1,105.71
7	9	ดินทรายจัดในที่ดอน	12,090.23
8	10	ดินทรายจัดในที่ดอนที่มีชั้นดานอินทรีย์	721.54
9	16	ดินในที่ลุ่ม	991.94
10	M	พื้นที่เบ็ดเตล็ด	3,852.17
11	SC	พื้นที่ลาดชันเชิงซ้อน	11,997.64
12	W	พื้นที่น้ำ	13,365.94
พื้นที่ทั้งหมด			321,240.43