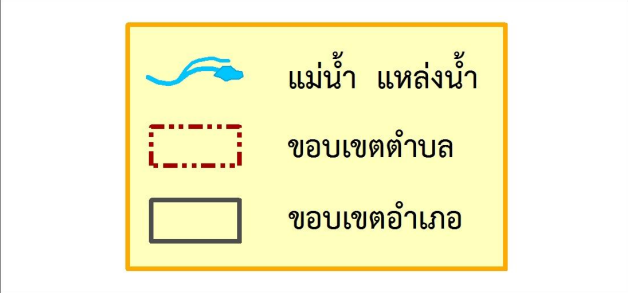
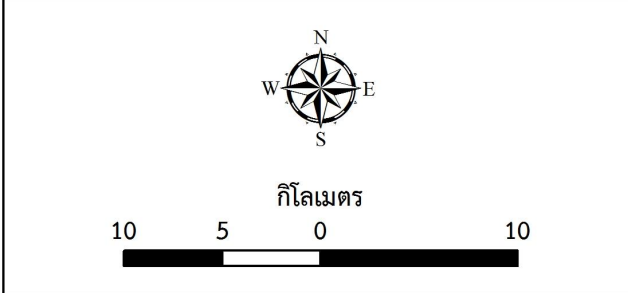
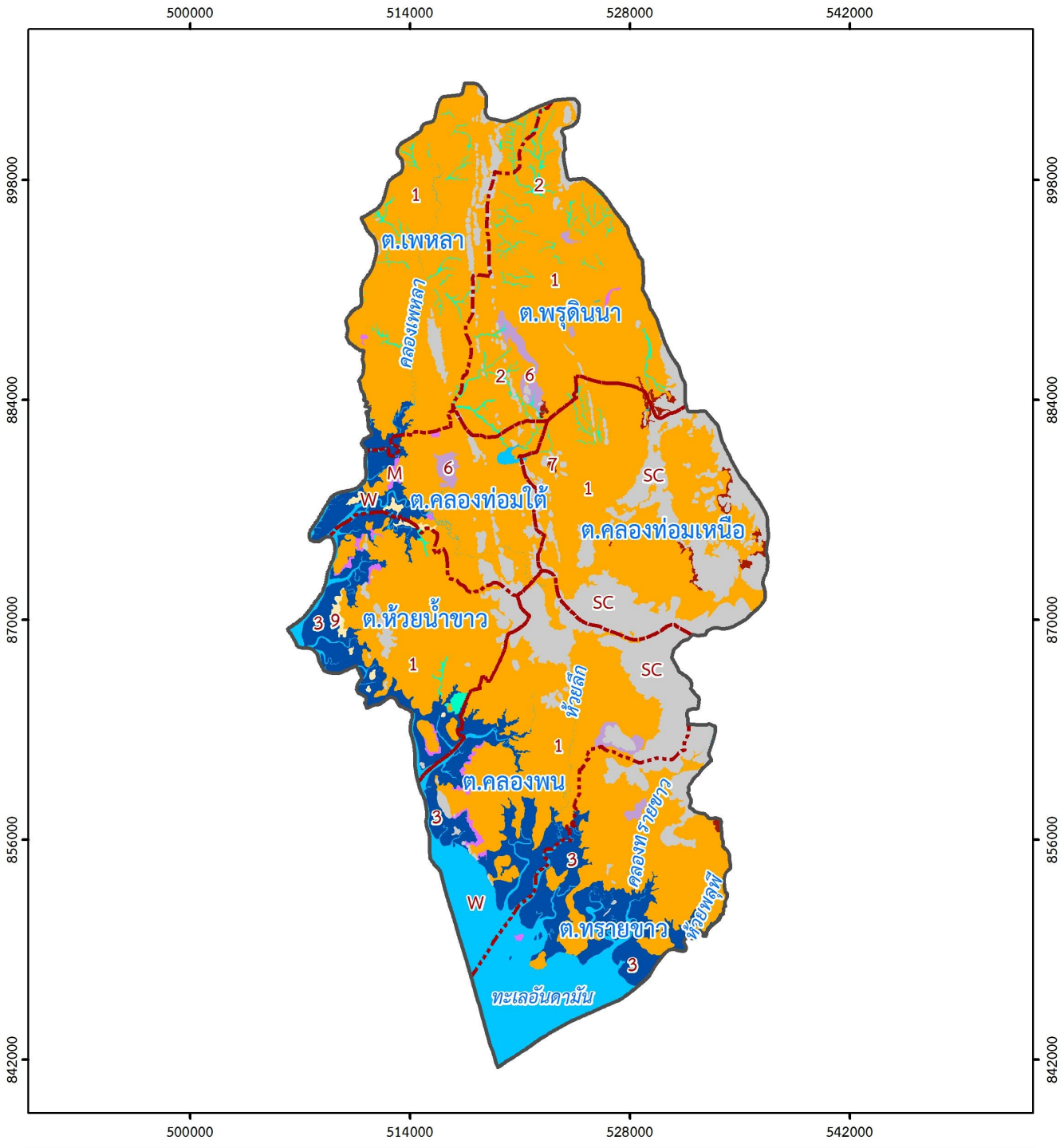




# แผนที่ดินปัญหา อ.คลองท่อม จ.กระบี่



| ลำดับที่       | รหัส | คำอธิบาย   | พื้นที่(ไร่) |
|----------------|------|--|--------------|
| 1              | 1    | ดินกรดในที่ดอน                                   | 447,274.12   |
| 2              | 2    | ดินกรดในที่ลุ่ม                                  | 8,805.73     |
| 3              | 3    | ดินเค็มชายทะเล                                   | 70,808.06    |
| 4              | 6    | ดินดั้นในที่ดอนถึงชั้นลูกรัง ก้อนกรวด หรือเศษหิน | 6,361.93     |
| 5              | 7    | ดินดั้นในที่ดอนถึงชั้นหินพื้น                    | 3,016.1      |
| 6              | 9    | ดินทรายจัดในที่ดอน                               | 2,323.78     |
| 7              | M    | พื้นที่เบ็ดเตล็ด                                 | 56,574.26    |
| 8              | SC   | พื้นที่ลาดชันเชิงซ้อน                            | 100,527.76   |
| 9              | W    | พื้นที่น้ำ                                       | 2,838.95     |
| พื้นที่ทั้งหมด |      |  | 698,530.69   |