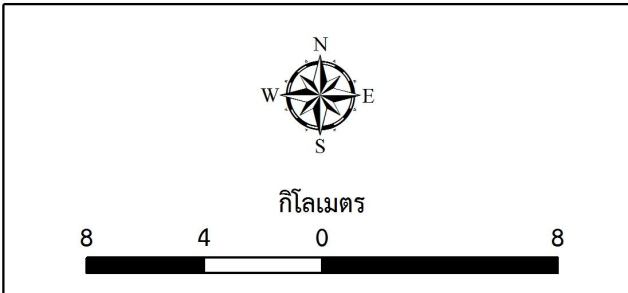
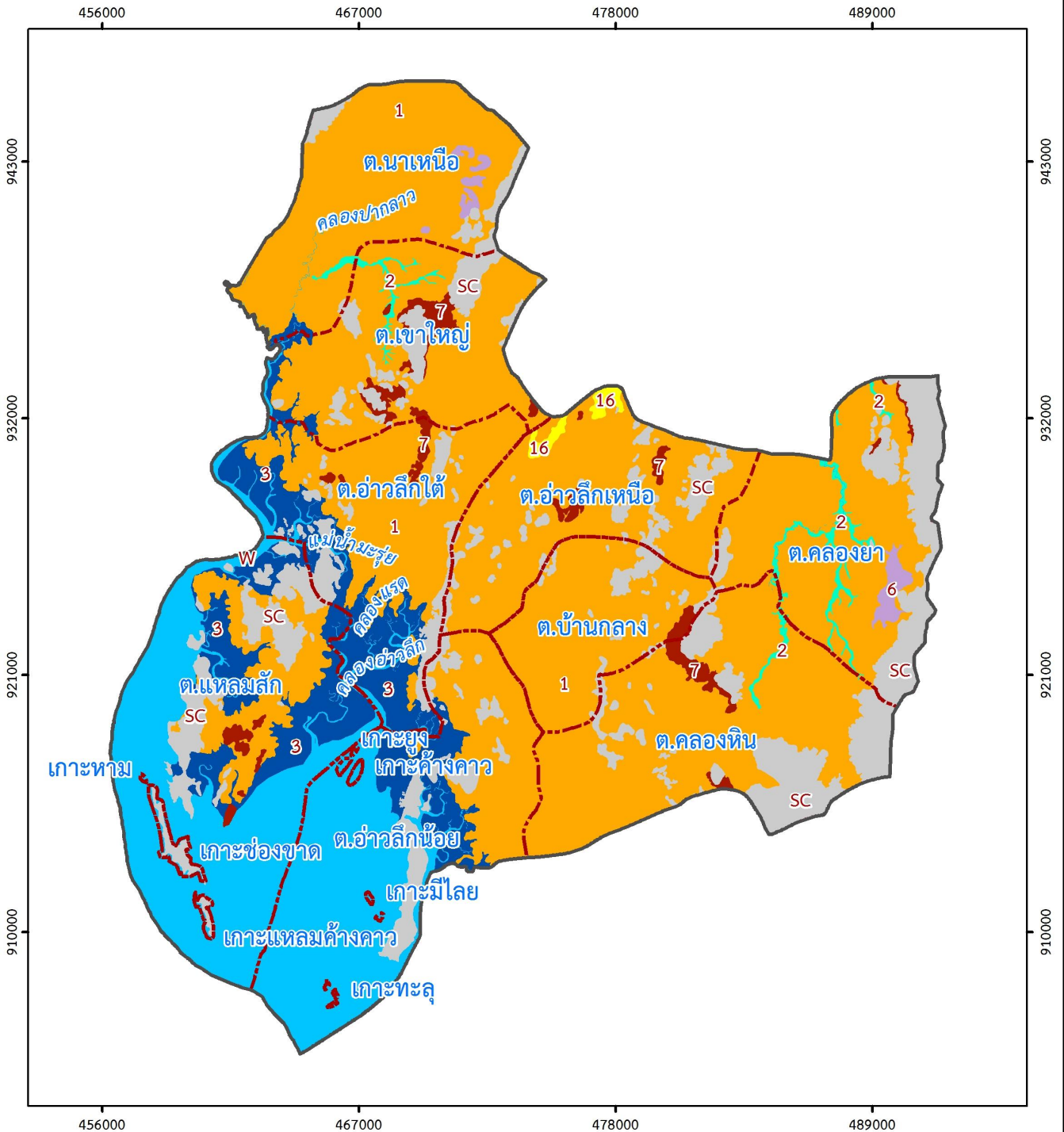




# แผนที่ดินปัญหา อ.อ่าวลึก จ.กระบี่



ลำดับที่	รหัส	คำอธิบาย	พื้นที่(ไร่)
1	1	ดินกรดในที่ดอน	280,372.94
2	2	ดินกรดในที่ลุ่ม	4,272.21
3	3	ดินเค็มชายทะเล	41,409.99
4	6	ดินต้นในที่ดอนถึงชั้นลูกรัง ก้อนกรวด หรือเศษหิน	2,844.97
5	7	ดินต้นในที่ดอนถึงชั้นหินพื้น	8,486.1
6	16	ดินในที่ลุ่ม	1,572.44
7	M	พื้นที่เบ็ดเตล็ด	76,134.08
8	SC	พื้นที่ลาดชันเชิงซ้อน	71,748.55
9	W	พื้นที่น้ำ	6,787.46
พื้นที่ทั้งหมด			493,628.74