



แผนบริหารจัดการทรัพยากรดินเพื่อป้องกันการชะล้างพังทลายของดินและฟื้นฟูพื้นที่เกษตรกรรมด้วยระบบอนุรักษ์ดินและน้ำ ลุ่มน้ำคลองลาว จังหวัดกระบี่

Soil Resource Management Plan to Prevent Leaching Soil Erosion and Farmland Restoration with Soil and Water Conservation System
of Khlong Lao Basin Krabi Province

นายอภิชัย ศรีชัย นักวิชาการเกษตรปฏิบัติการ สถานีพัฒนาที่ดินกระบี่ สำนักงานพัฒนาที่ดินเขต 11

บทนำ

แผนบริหารจัดการทรัพยากรดินเพื่อป้องกันการชะล้างพังทลายของดินและฟื้นฟูพื้นที่เกษตรกรรมด้วยระบบอนุรักษ์ดินและน้ำ ลุ่มน้ำคลองลาว จังหวัดกระบี่ มีความสอดคล้องและเชื่อมโยงกับแผนยุทธศาสตร์ชาติ 20 ปี (พ.ศ.2561 - 2580) และแผนยุทธศาสตร์จังหวัดกระบี่ ด้านการอนุรักษ์และฟื้นฟูทรัพยากรธรรมชาติและสิ่งแวดล้อมอย่างยั่งยืน กำหนดกรอบแนวคิดจากหลักการเข้าใจ เข้าถึง และพัฒนา นำฐานข้อมูลด้านทรัพยากรดิน ประกอบด้วยดินที่มีข้อจำกัดทางการเกษตรและการชะล้างพังทลายของดินเป็นตัวกำหนดพื้นที่เป้าหมาย ยึดประชาชนเป็นศูนย์กลางของการพัฒนา เน้นกระบวนการมีส่วนร่วมของชุมชน บูรณาการข้อมูลมาใช้ในการพัฒนาและวางแผนการใช้ที่ดิน กำหนดมาตรการด้านการอนุรักษ์ดินและน้ำให้สอดคล้องกับสภาพปัญหาของพื้นที่และความต้องการของชุมชน

หลักการและเหตุผล

เกษตรกรรมในประเทศไทยทำการเกษตรอาศัยน้ำฝน ขาดแคลนน้ำในฤดูแล้ง ใช้ประโยชน์ทรัพยากรดินได้ไม่เต็มศักยภาพ และปัญหาที่เกี่ยวข้องกับเรื่องทรัพยากรดิน ที่สำคัญประการหนึ่งซึ่งส่งผลกระทบต่อภาคเกษตรกรรมเกิดจากการใช้ที่ดิน และการเปลี่ยนแปลงสภาพภูมิอากาศ ซึ่งเป็นการเร่งให้เกิดกระบวนการชะล้างพังทลายของดินในพื้นที่เกษตรกรรมเกิดขึ้นอย่างต่อเนื่อง พื้นที่ลุ่มน้ำคลองลาว มีปัญหาและข้อจำกัดของดิน ส่วนใหญ่ที่พบ คือ ดินต้นและเนื้อดินปนเศษหินความอุดมสมบูรณ์ของดินต่ำเสี่ยงต่อการขาดแคลนน้ำ และการชะล้างพังทลายจึงมีความจำเป็นอย่างยิ่งที่จะต้องมีการป้องกันการชะล้างพังทลายของดิน เพื่อรักษาทรัพยากรดินให้สามารถใช้อย่างยั่งยืน โดยก่อนเริ่มดำเนินการต้องศึกษาวิเคราะห์สภาพของดินในพื้นที่ และออกแบบระบบอนุรักษ์ดินและน้ำด้วยวิธีการและวิธีพืช

วัตถุประสงค์

1. เพื่อศึกษาและประเมินสภาพทรัพยากรดินเชิงระบบสำหรับการป้องกันการชะล้างพังทลายของดินและฟื้นฟูพื้นที่เกษตรกรรม
2. เพื่อจัดทำแผนการบริหารจัดการทรัพยากรดินระดับลุ่มน้ำที่มีการกำหนดมาตรการด้านการป้องกันการชะล้างพังทลายของดินและฟื้นฟูพื้นที่เกษตรกรรมด้วยระบบอนุรักษ์ดินและน้ำ

เครื่องมือที่ใช้ในการดำเนินงาน

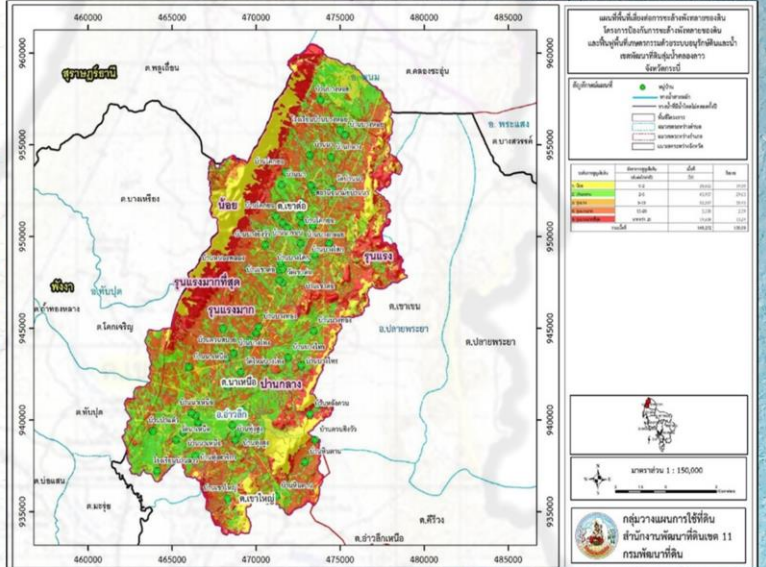
แผนที่ภาพถ่ายทางอากาศ หรือแผนที่ภาพถ่ายดาวเทียม พร้อมเส้นชั้นความสูง มาตรฐาน 1:4,000 ข้อมูลจากระบบสารสนเทศภูมิศาสตร์ ข้อมูลทางเศรษฐกิจและสังคม ข้อมูลทรัพยากรดิน (มาตรฐาน 1:25,000) และสมบัติทางกายภาพดิน

ขั้นตอนการดำเนินงาน

รวบรวมข้อมูลที่เกี่ยวข้องเพื่อเข้าสำรวจศึกษาและวิเคราะห์ข้อมูลพื้นฐานในพื้นที่ ทำการประเมินพื้นที่การชะล้างพังทลายของดิน จัดทำแผนการใช้ที่ดินเพื่อการอนุรักษ์ดินและน้ำ โดยรับฟังความคิดเห็นจากผู้มีส่วนได้ส่วนเสีย จากนั้นนำไปวิเคราะห์ลำดับความสำคัญเพื่อเข้าสู่กระบวนการจัดทำแผนบริหารจัดการเพื่อป้องกันการชะล้างพังทลายของดินและฟื้นฟูพื้นที่เกษตรกรรมด้วยระบบอนุรักษ์ดินและน้ำ

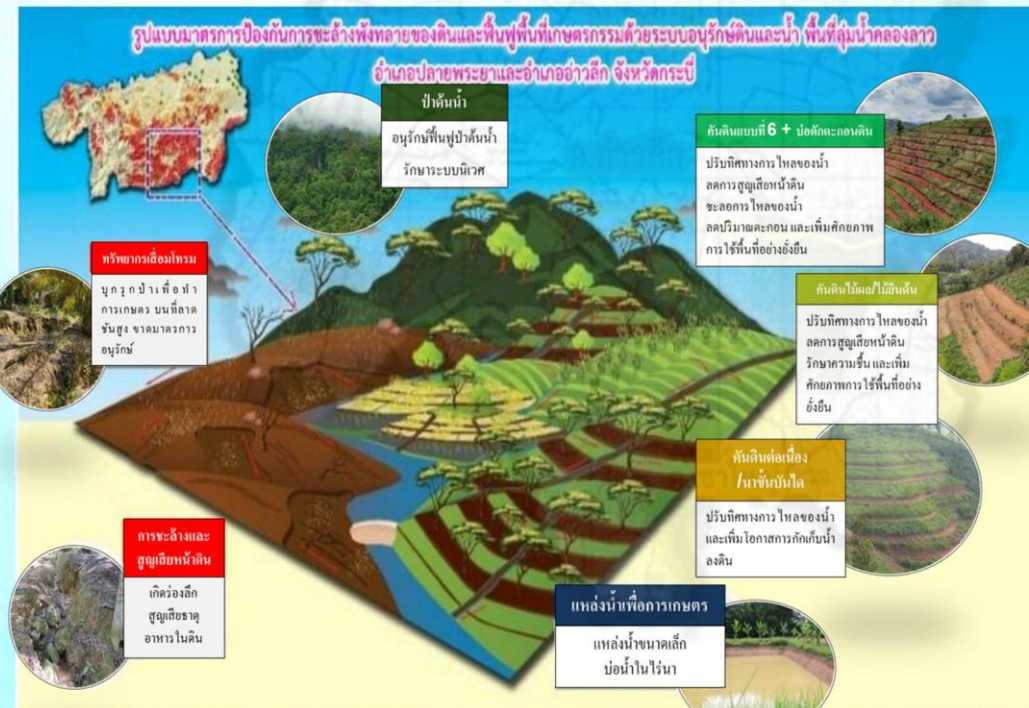
การวิเคราะห์

พื้นที่ส่วนใหญ่มีความรุนแรงของการชะล้างพังทลายในระดับ **รุนแรง** โดยมีปริมาณการสูญเสียดิน 5-15 ตันต่อไร่ต่อปี ครอบคลุมเนื้อที่คิดเป็นร้อยละ 35.43 ของเนื้อที่ทั้งหมด ส่วนใหญ่ใช้ประโยชน์พื้นที่ในการปลูกปาล์มน้ำมันและยางพารา จึงได้กำหนดแนวทางและมาตรการที่มีความสอดคล้องกับสภาพปัญหาแผนการใช้ที่ดินบนพื้นฐานการมีส่วนร่วม ประกอบด้วย มาตรการด้านอนุรักษ์ดินและน้ำเพื่อป้องกันการชะล้างพังทลายของดิน แบ่งตามระดับความรุนแรงของการชะล้าง มาตรการด้านอนุรักษ์ดินและน้ำเพื่อฟื้นฟูพื้นที่เกษตรกรรม และมาตรการด้านอนุรักษ์ดินและน้ำเพื่อพัฒนาแหล่งน้ำพื้นที่ทางการเกษตร



แผนที่พื้นที่เสี่ยงต่อการชะล้างพังทลายของดิน

ระดับความรุนแรง	ค่าการสูญเสียดิน (ตัน/ไร่/ปี)	เนื้อที่	
		ไร่	ร้อยละ
น้อย	0-2	28,622	19.30
ปานกลาง	2-5	43,937	29.63
รุนแรง	5-15	52,537	35.43
รุนแรงมาก	15-20	3,538	2.39
รุนแรงมากที่สุด	มากกว่า 20	19,638	13.24
รวมเนื้อที่		148,272	100.00



สรุปผลการศึกษา

1. ได้แนวทางและมาตรการที่มีความสอดคล้องกับสภาพปัญหาของพื้นที่และความต้องการของชุมชน เพื่อเป็นต้นแบบการบริหารจัดการทรัพยากรดินและน้ำเชิงบูรณาการป้องกันการชะล้างพังทลายของดิน มีการบริหารจัดการลุ่มน้ำเชิงระบบครอบคลุมทุกมิติ แบบองค์รวมผ่านกระบวนการมีส่วนร่วมของชุมชน
2. ได้พื้นที่ดำเนินการในปีงบประมาณ 2565 หมู่ที่ 1 หมู่ที่ 3 หมู่ที่ 4 และหมู่ที่ 5 ตำบลเขาต่อ อำเภอปลายพระยา จังหวัดกระบี่ ครอบคลุมพื้นที่ 11,490 ไร่ และในพื้นที่อื่นๆที่เหลือ กำหนดแผนการดำเนินงานไว้ในปีงบประมาณ พ.ศ.2566-2574
3. เกษตรกรที่อยู่ในพื้นที่เสี่ยงต่อการชะล้างพังทลายของดินและพื้นที่ดินที่มีข้อจำกัดทางการเกษตรมีแผนบริหารจัดการป้องกันการชะล้างพังทลายของดินและฟื้นฟูพื้นที่เกษตรกรรมด้วยระบบอนุรักษ์ดินและน้ำทำให้สามารถใช้ประโยชน์ที่ดินได้อย่างเหมาะสมตรงตามศักยภาพของพื้นที่

เอกสารอ้างอิง
กรมพัฒนาที่ดิน. 2545. การประเมินการสูญเสียดินในประเทศไทย.
กรมพัฒนาที่ดิน กระทรวงเกษตรและสหกรณ์ กรุงเทพฯ.
กรมพัฒนาที่ดิน. 2561. แผนบริหารจัดการทรัพยากรดินปัญหาของประเทศไทย
ระยะ 20 ปี (พ.ศ. 2561 - 2580). กระทรวงเกษตรและสหกรณ์. 161 หน้า.