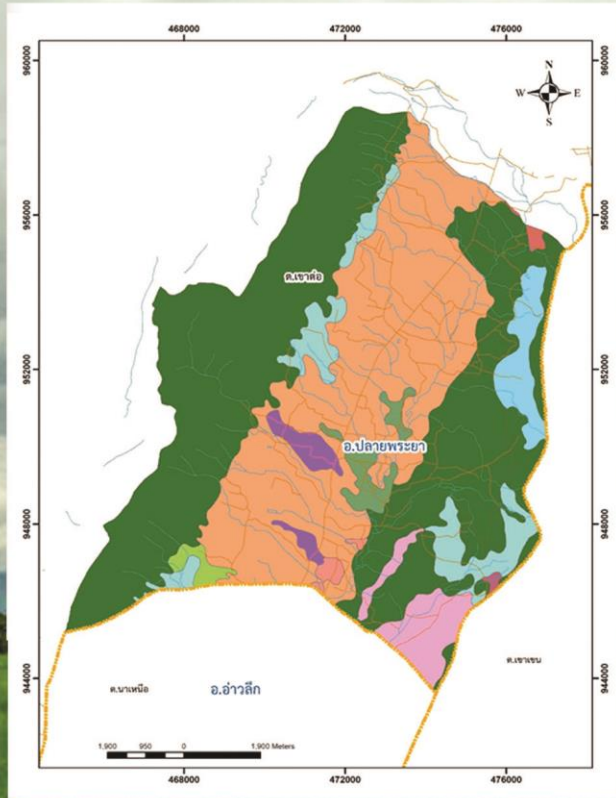




# การปลูกถั่วพูโดยใช้ผลิตภัณฑ์เทคโนโลยีชีวภาพกรมพัฒนาที่ดินเพื่อลดต้นทุนการผลิต หมอดินโมนี คงรงค์ ศูนย์ถ่ายทอดเทคโนโลยีด้านการพัฒนาที่ดิน ม.2 ต.เขาต่อ อ.ปลายพระยา จ.กระบี่



พ.ศ.2555 สถานการณ์ราคาปาล์มน้ำมัน และยางพารา ซึ่งเป็นพืชเศรษฐกิจหลัก มีราคาตกต่ำ จึงทดลองปลูกพืชแบบผสมผสานเพื่อลดความเสี่ยงจากการปลูกพืชเชิงเดี่ยว โดยแบ่งพื้นที่ 1.2 ไร่ จากสวนปาล์มน้ำมันมาปลูกถั่วพู ซึ่งเป็นพืชผักพื้นบ้านที่ให้ผลผลิตเร็ว ดูแลง่าย และใช้น้ำน้อย และจากปัญหาการใช้ที่ดินเป็นสวนปาล์มน้ำมัน พบว่าดินมีความอุดมสมบูรณ์ต่ำ ปฏิกิริยาของดินเป็นกรดจัด เจ้าหน้าที่จากสถานีพัฒนาที่ดินกระบี่ได้เข้าไปให้คำแนะนำแก่ นายมน โคงรงค์ ด้วยการนำเทคโนโลยีการพัฒนาที่ดินและผลิตภัณฑ์เทคโนโลยีชีวภาพของกรมพัฒนาที่ดินมาใช้ในการจัดการพื้นที่



## สภาพพื้นที่

ชุดดินรีโอเอส (Ruso series: Ro) เป็นดินร่วนหรือดินทราย แปรละเอียดสูงมากที่เกิดจากตะกอนริมน้ำ ปฏิกิริยาดินเป็นกรดจัด การระบายน้ำดีถึงดีปานกลาง ความอุดมสมบูรณ์ปานกลาง สภาพพื้นที่ เป็นพื้นที่ราบเรียบถึงลูกคลื่นลอนลาดเล็กน้อย ความลาดชัน 1 - 5 เปอร์เซ็นต์

## การจัดการในพื้นที่

- ปรับปรุงดินก่อนปลูก โดยใช้ปุ๋ยพืชสด ปุ๋ยหมัก (พด.1) และน้ำหมักชีวภาพ (พด.2) เพื่อเพิ่มอินทรีย์วัตถุให้กับดิน
- ใช้ปุ๋ยหมัก (พด.1) และน้ำหมักชีวภาพ (พด.2) เพื่อลดต้นทุนการผลิต
- ใช้ปูนโดโลไมท์ตามค่าวิเคราะห์ดินเพื่อปรับปรุงคุณภาพดินกรด
- ใช้น้ำหมักสมุนไพรจากสะเดา บอระเพ็ด และ พด.7 กำจัดเพลี้ยไฟ เพลี้ยอ่อน หนอนกระทู้ผัก



# การปลูกถั่วพูโดยใช้ผลิตภัณฑ์เทคโนโลยีชีวภาพพัฒนาที่ดินเพื่อลดต้นทุนการผลิต หมอดินเมโน คงรงค์ ศูนย์ถ่ายทอดเทคโนโลยีด้านการพัฒนาที่ดิน ม.2 ต.เขาต่อ อ.ปลายพระยา จ.กระบี่



## การเก็บผลผลิต

- เริ่มเก็บหลังจากปลูกได้ประมาณ 70 - 80 วัน
- ใน 1 รอบการผลิตสามารถเก็บเกี่ยวผลผลิตได้งานประมาณ 6 เดือน โดยเก็บผลผลิตทุกวัน
- ราคาเริ่มต้นกิโลกรัมละ 60 บาท หากว่าอยู่ในช่วงฤดูแล้ง ผลผลิตมีน้อย ราคาจะสูงถึงกิโลกรัมละ 300 บาท

ผลผลิตถั่วพู พื้นที่ 1.2 ไร่					
การใช้ปุ๋ยเพื่อลดต้นทุนการผลิต	ต้นทุนผันแปรต่อไร่ (บาท/ไร่/ปี)	ผลผลิต (กก./ไร่/ปี)	ราคา (บาท/กก.)	รายได้ต่อไร่ (บาท/ไร่/ปี)	กำไรสุทธิต่อไร่ (บาท/ไร่/ปี)
ปุ๋ยอินทรีย์คุณภาพสูง	39,000	4,350	60	261,000	222,000



## การผลิตปุ๋ยอินทรีย์คุณภาพสูง

ลำดับ	ต้นทุนการผลิตปุ๋ยอินทรีย์คุณภาพสูง			
	รายการ	ปริมาณต่อหน่วย	ราคา (บาท/กก.)	ราคา (บาท/ตัน)
1	ทะลายน้ำส้มหมักน้ำส้ม	350	4	1,400.00
2	ซีเคี๋ยน้ำหมักน้ำส้ม	450	4	1,800.00
4	มูลไก่เกลบ	150	2	300.00
5	น้ำมูลสุกร	600	0.5	300.00
6	ปุ๋ยร็อคฟอสเฟต 0-3-0	100	4	400.00
9	น้ำหมักชีวภาพ ทด.2	100	10	1,000.00
รวม				5,200.00

## การผลิตปุ๋ยอินทรีย์คุณภาพสูง

1. เตรียมวัสดุในการผลิตปุ๋ยอินทรีย์ ได้แก่ ทะลายน้ำส้มหมักน้ำส้ม ซีเคี๋ยน้ำส้มหมักน้ำส้ม ปุ๋ยร็อคฟอสเฟต มูลไก่เกลบ น้ำหมักมูลสุกร และน้ำหมักชีวภาพ ทด.2
2. ผสมวัสดุทุกชนิดและคลุกเคล้าให้เข้ากัน ตั้งกองปุ๋ยให้มีความสูง ประมาณ 50 - 100 เซนติเมตร
3. รดน้ำหมักมูลสุกร และน้ำหมักชีวภาพ ทด.2 ให้ทั่วกองปุ๋ย
4. ปรับความชื้นกองปุ๋ย ให้อยู่ในระดับไม่น้อยกว่า 70 เปอร์เซ็นต์
5. หมักทิ้งไว้ประมาณ 30 - 45 วัน หรือจนกว่ากองปุ๋ยจะมีความร้อนลดลง

## การนำปุ๋ยอินทรีย์ไปใช้

- สำหรับพืชไร่ใช้ประมาณ 300 - 500 กิโลกรัม/ไร่
- สำหรับพืชผักใช้ประมาณ 400 - 700 กิโลกรัม/ไร่
- สำหรับไม้ยืนต้นใช้ประมาณ 2 - 5 กิโลกรัม/ต้น



## ความสำเร็จ

- ดินมีความอุดมสมบูรณ์ในด้านกายภาพ เคมีและชีวภาพ มีธาตุอาหารเพียงพอกับความต้องการของพืช พืชเจริญเติบโตดี
- ลดความเสี่ยงจากการปลูกพืชเชิงเดี่ยว
- สามารถถ่ายทอดองค์ความรู้เรื่องการปรับปรุงบำรุงดิน การใช้สารอินทรีย์เพื่อลดการใช้สารเคมีทางการเกษตร และการทำเกษตรแบบผสมผสานแก่เกษตรกรและผู้ที่สนใจ
- มีอาชีพที่มั่นคงและยั่งยืนบนพื้นฐานพอมีพอกินตามแนวปรัชญาเศรษฐกิจพอเพียง