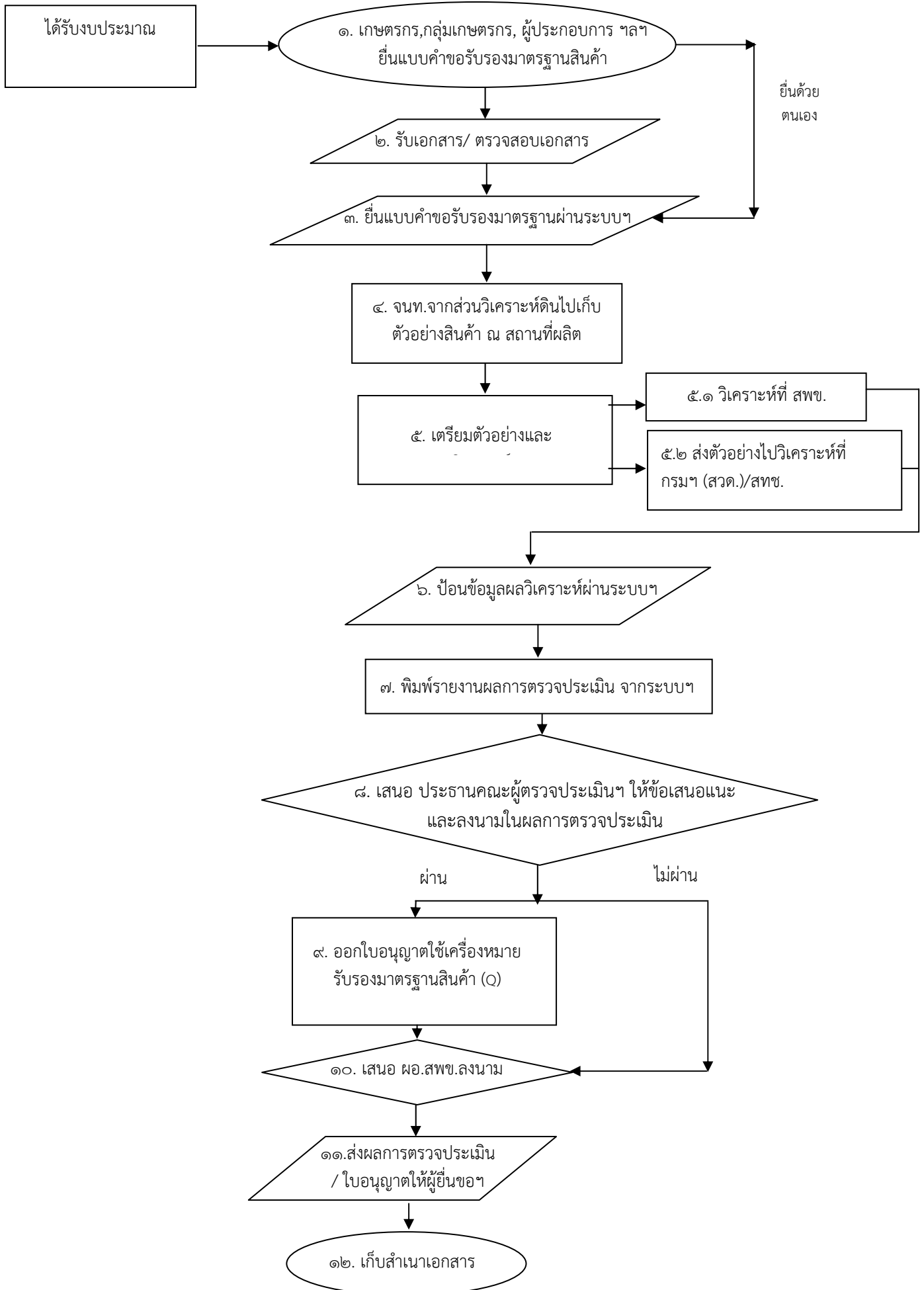


ขั้นตอนการให้บริการประชาชน กิจกรรมรับรองมาตรฐานปัจจัยการผลิตทางการเกษตร สพข.๑๑



กระบวนการทำงาน รับรองมาตรฐานปัจจัยการผลิตทางการเกษตร สพข.๑๑

๑. เกษตรกร, กลุ่มเกษตรกร, หมอดินอาสา, ผู้ประกอบการ ยื่นแบบคำขอรับรองมาตรฐานปัจจัยการผลิตทางการเกษตรผ่านทางเจ้าหน้าที่หน่วยพัฒนาที่ดิน สถานีพัฒนาที่ดิน หรือที่ส่วนวิเคราะห์ดิน
๒. เจ้าหน้าที่รับเอกสาร และลงทะเบียน ตรวจสอบความถูกต้องของเอกสารประกอบการยื่นขอรับรองมาตรฐานฯ เช่น สำเนาหลักฐานการประกอบกิจการ สำเนาทะเบียนบ้านและสำเนาบัตรประชาชนของผู้ประกอบการและของผู้ยื่นขอ หนังสือมอบอำนาจกรณีผู้ยื่นไม่ใช่ผู้ประกอบการ แผนที่แสดงสถานที่ประกอบการ และกรณีต่ออายุการรับรอง ต้องแนบสำเนาใบรับรองที่หมดอายุด้วย
๓. ยื่นแบบคำขอรับรองมาตรฐาน ผ่านระบบรับรองมาตรฐานปัจจัยการผลิตทางการเกษตร เว็บไซต์กรมพัฒนาที่ดิน โดยกรอก "ลงทะเบียนผู้ยื่นขอรับรองฯ" หรือผู้ยื่นขอฯ สามารถเข้าไปกรอกรายละเอียดได้ด้วยตนเอง
๔. เจ้าหน้าที่จากส่วนวิเคราะห์ดินไปสุ่มเก็บสินค้า ณ สถานที่ผลิต
๕. เตรียมตัวอย่าง และวิเคราะห์
 - ๕.๑ วิเคราะห์ที่ ส่วนวิเคราะห์ดิน ดังนี้
 - ปุ๋ยหมัก, ปุ๋ยอินทรีย์คุณภาพสูง** วิเคราะห์ค่า ค่าความเป็นกรด-ด่าง , ค่าการนำไฟฟ้า, ปริมาณความชื้น, การผ่านตะแกรงร่อนขนาด ๑๒.๕x๑๒.๕ มม. ปริมาณหิน กรวด, วัสดุเศษแก้ว วัสดุคัม และโลหะอื่นๆ, การย่อยสลายเสร็จสมบูรณ์
 - น้ำหมักชีวภาพ** วิเคราะห์ค่า ค่าความเป็นกรด-ด่าง และค่าการนำไฟฟ้า
 - โดโลไมท์** วิเคราะห์ ค่าความสามารถในการทำให้เป็นกลาง, ขนาดอนุภาคผ่านตะแกรง ๐.๑๗๗ มม., ค่าความเป็นกรด-ด่าง และปริมาณความชื้น
 - ยิปซัม** วิเคราะห์ ปริมาณความชื้น, ขนาดอนุภาคผ่านตะแกรง ๒.๓๘ มม. และค่าความเป็นกรด-ด่าง
 - หินปูนบดหรือหินปูนฝุ่น** วิเคราะห์ ค่าความสามารถในการทำให้เป็นกลาง, ขนาดอนุภาคผ่านตะแกรง ๒.๓๘ มม. ค่าความเป็นกรด-ด่าง และปริมาณความชื้น
 - ๕.๒ วิเคราะห์ที่ สำนักวิทยาศาสตร์เพื่อการพัฒนาที่ดิน และสำนักเทคโนโลยีชีวภาพทางดิน ดังนี้
 - ปุ๋ยหมัก** วิเคราะห์ ปริมาณอินทรีย์วัตถุ, อัตราส่วนคาร์บอนต่อไนโตรเจน, ปริมาณธาตุอาหารหลัก (ไนโตรเจน ฟอสฟอรัส โพแทสเซียม), ปริมาณโซเดียม และธาตุโลหะหนัก
 - น้ำหมักชีวภาพ** วิเคราะห์ ปริมาณฮอโมน (ออกซิน จิบเบอเรลลิน ไซโตไคนิน), ปริมาณสารสกัดอินทรีย์ และธาตุโลหะหนัก
 - โดโลไมท์** วิเคราะห์ Calcium Oxide และ Magnesium Oxide
 - ยิปซัม** วิเคราะห์ แคลเซียมซัลเฟต ($\text{CaSO}_4 \cdot 2\text{H}_2\text{O}$)
๖. เจ้าหน้าที่จากส่วนกลาง (สวต./สทช.) และส่วนวิเคราะห์ดิน ป้อนข้อมูลผลวิเคราะห์ที่ได้เข้าระบบรับรองมาตรฐานปัจจัยการผลิตทางการเกษตร
๗. เจ้าหน้าที่จากส่วนวิเคราะห์ดินพิมพ์สรุปรายงานผลการตรวจประเมินจากระบบฯ
๘. เสนอ ประธานคณะผู้ตรวจประเมินฯ เพื่อให้ข้อเสนอแนะและลงนามในผลการตรวจประเมิน
 - กรณีผลวิเคราะห์ไม่ผ่าน เสนอผอ.สปข.๑๑ ลงนามในผลการตรวจประเมิน
 - กรณีผลวิเคราะห์ผ่าน ดำเนินการข้อ ๙
๙. ออกใบอนุญาตใช้เครื่องหมายรับรองมาตรฐานสินค้า (Q)
๑๐. เสนอ ผอ.สปข.๑๑ ลงนามในผลการตรวจประเมินและใบอนุญาตใช้เครื่องหมายรับรองมาตรฐานปัจจัยการผลิตทางการเกษตร
๑๑. ส่งผลการตรวจประเมินและใบอนุญาตฯ ให้ผู้ยื่นขอ
๑๒. จัดเก็บสำเนาเอกสาร

